

みやこじま防

学ぶ

遊ぶ

体験



日時

平成29年11月11日(土)

午前10時～午後3時30分

場所

都島区社会福祉協議会
ふれあいセンター全館

内容

防災について楽しく学ぶ

みやこらまふ
記念品あり
先着
300人

- 学ぶコーナー 親子防災講座 他
- 遊ぶコーナー 非常食・物産展 他

- 体験コーナー 家具転倒防止ワークショップ 他

※各コーナーの詳細は、裏面でご確認ください。

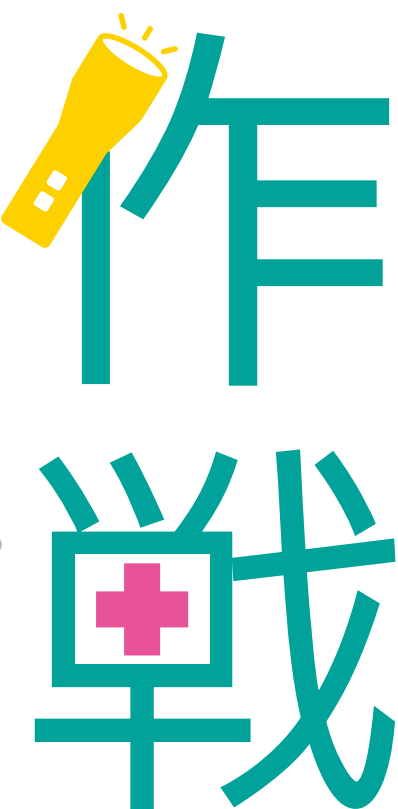
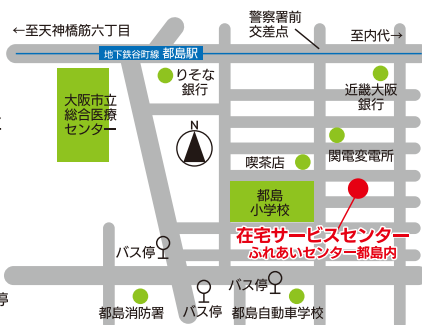
主催

社会福祉法人
大阪市都島区社会福祉協議会
大阪市都島区都島本通 3-12-31 06-6929-9500

- 協力
- おおさかパルコープ
 - ずっとボラの会
 - ふーどばんく OSAKA
 - 読み聞かせボランティア「ぼんぼこぼん」
 - AIGジャパン・ホールディングス株式会社
 - ハタ鉱泉株式会社
 - 日本公衆電話会 ミドリ安全株式会社
 - テルウェル西日本株式会社
 - N T T タウンページ株式会社
 - 大阪ガス(株)



最寄り駅
地下鉄谷町線「都島」駅
市バス「都島中通」バス停
JR環状線「桜ノ宮」駅



みやこじま防災大作戦

作戦始動!

学ぶ

10時30分～12時

楽しく学ぼう!みんなで学ぼう!
おやこ防災講座

お話やアクティビティを通し、
親子で楽しく学びましょう

要事前申込

講師

NPO法人
ファザリング・ジャパン関西
木下 栄一さん

対象

15ファミリー
(前日までに事務局へ申請ください。
多数の場合は抽選といたします。)

1時30分～3時30分

都島区災害ボランティアセンター
サポーター研修 スキルアップ編

～もしものときどうする?災害時の障がい者のサポートについて考える～

講義やグループワークを通し、災害時に障がい者がおかれる状況や、
私たちができるサポートについて学びます

講師

特定非営利活動法人ある
自立支援センター・あるる
鳥屋 利治さん 曲 敏彰さん

要事前申込

対象

都島区災害ボランティアセンターサポーター研修
受講済みの方、関心のある方等
(前日までに事務局へ申請ください。)

遊ぶ

非常食
めし食堂

アルファ化米や麺類・パン・デザートなどの、普段は食べることができない非常食を食べられる、期間限定「非常食食堂」。意外とおいしい非常食を食べてみるチャンス!

がんばれ
東北

東北被災地応援 物産展

東北から名産品が勢ぞろい!おいしい物や掘り出し物を買って、被災地を応援しよう!

たべもの
屋台

ポップコーン・フランクフルト・ドリンク

Food
Drive

「もったいない」を
「ありがとう」に
変えるチャンス

「特売で買い過ぎた・・・」「いただき物の缶詰やお菓子がたくさんあるけど、食べきれない」。そんな、家庭で余っている食べ物を提供してください。必要としている方々への支援に活用させていただきます。

たとえばこんなもの・・・お米(白米・パック米・アルファ化米など)、乾麺(うどん・そば・パスタなど)、缶詰・レトルト食品・ふりかけなど

以下のものは、お持ちいただいてもお断りする場合があります。
賞味期限が1ヶ月以下のもの・開封済みのもの・生鮮食品・アルコールなど

ご家庭で
眠っている
食品大募集

■スタンプラリー

6つのポイントを回ってお楽しみ抽選会の抽選券を手に入れよう!

■お楽しみ抽選会

3時15分～スタンプラリーで抽選券を手に入れよう!

体験

家具転倒防止ワークショップ
家具転倒防止グッズの
使い方を楽しく学びましょう

間違い探し紙芝居

「めざせ!キッズ防災博士!
～家での備え編～」

防災用品の展示

持ち出し用品の重さを体験しよう!

持ち出し品なあに?クイズ

もしものとき、
何をどのくらい持って逃げますか?
考えながら学びましょう。

消火器体験

体験を通し、消火器の使い方を学びましょう

171災害伝言ダイヤル体験